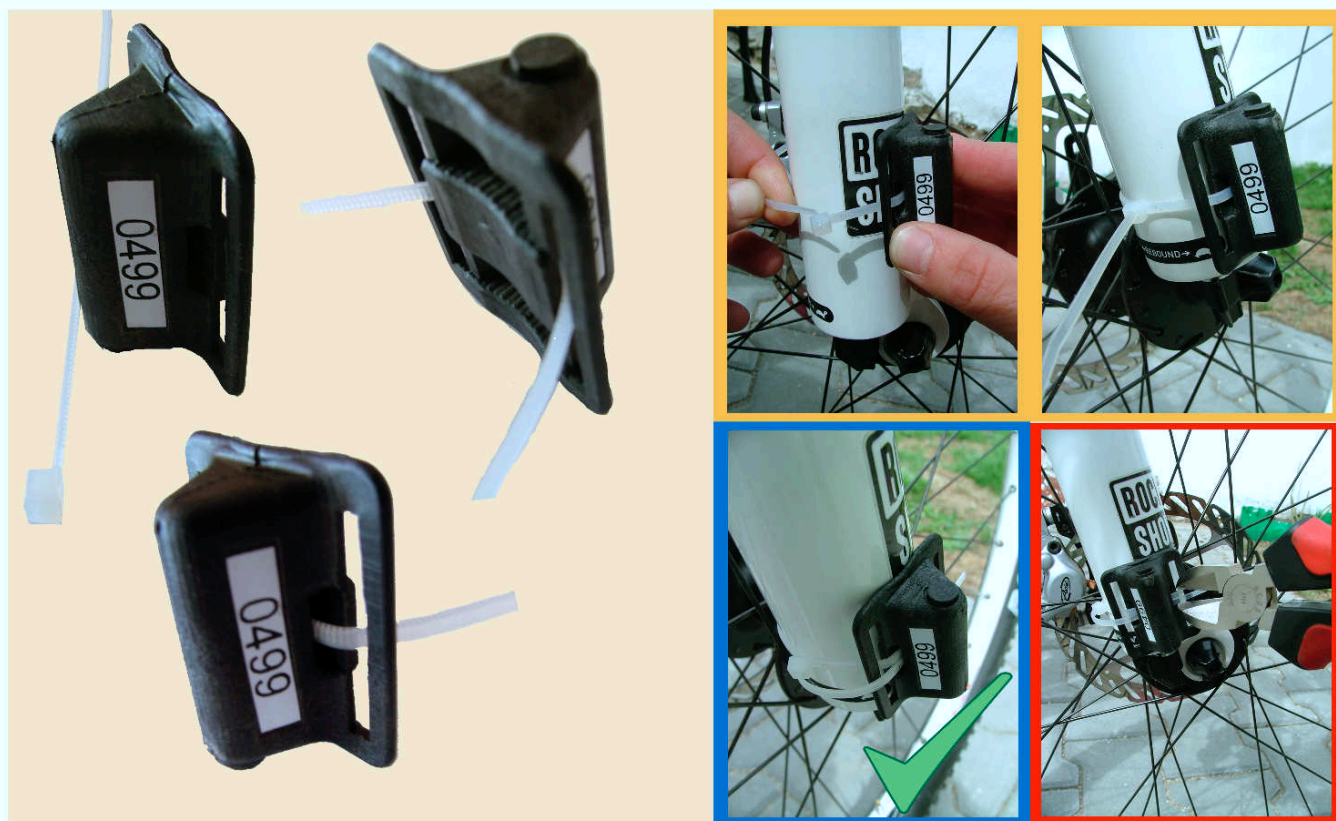


# NÁVOD NA UMÍSTĚNÍ ČIPU

Silniční cyklistika • MTB • FourCross • Downhill • Trial



- ▶ Čip upevněte vázací páskou co nejnižší na pravou stranu přední vidlice Vašeho kola (kvůli poloze čipu a jednodušší kontrole pořadatelem). Číslo čipu se musí shodovat s Vaším startovním číslem.
- ▶ Prosíme, dbejte pokynů na správné připevnění čipu. Zamezíte tak případné ztrátě čipu a dosáhnete optimální polohy čipu. Jen u takto připevněného čipu je garantováno bezchybné přečtení ve čtecí zóně. Vyvarujte se umístění čipu v kapse, volně za ponožkou, upevnění pomocí tkaničky u boty, upevnění na ruce.
- ▶ Čip zůstává ve vlastnictví společnosti SportSoft a je Vám prostřednictvím pořadatele pro závod pouze zapůjčen. Prosíme o jeho řádné vrácení po ukončení závodu i v případě nedokončení závodu.
- ▶ V případě nenastoupení k závodu, či při nedokončení závodu čip vždy odevzdejte pořadateli. V případě ztráty čipu taktéž vždy informujte pořadatele. Usmadněte tak práci pořadatele a zabráníte Vašemu případnému hledání na trati.